

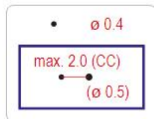
IOF:n kuvausohjeet

ja kartoitustyyli

Kansainväliset kuvausohjeet

204 Boulder

from **ISOM 2017-2**



Geometry: point.

Definition

A distinct boulder (should be higher than 1 m), which is immediately identifiable on the ground.

Groups of boulders are represented using symbol [Boulder cluster \(207\)](#) or a [boulder field symbol \(208, 209\)](#).

To be able to show the distinction between neighbouring (closer than 30 m apart) boulders with significant difference in size, it is permitted to enlarge the symbol to 0.5 mm for some of the boulders.

Parameters

Footprint: 6 m diameter (7.5 m diameter).

Colour: black.

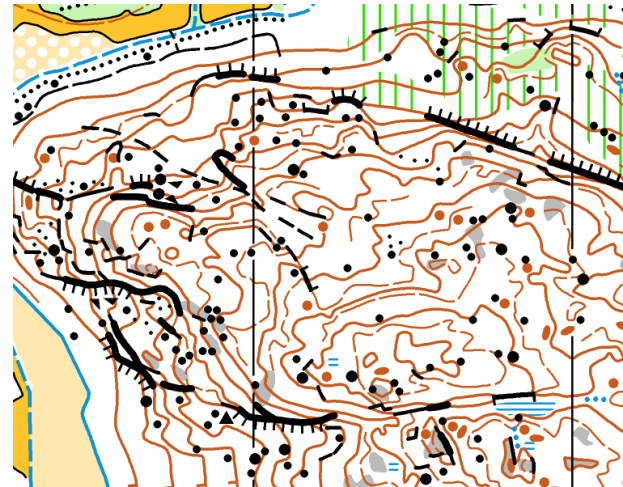
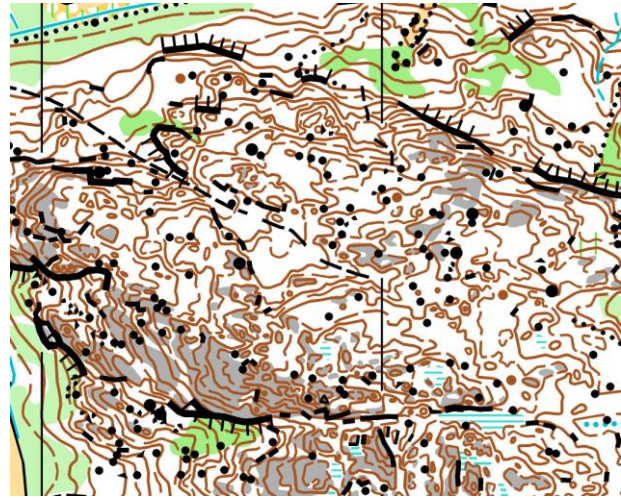
Correct examples



- Kaikkien suunnistajien kannattaa lukea, koska tämän mukaan kaikki kartat tulisi tehdä.
- 1m sääntö / minimialueet
- Luettavuus (0,15mm rako).
- Immediately identifiable on the ground?
- Miksi kaikki kartat eivät ole samanlaisia, vaikka kuvausohjeet ovat selkeät?

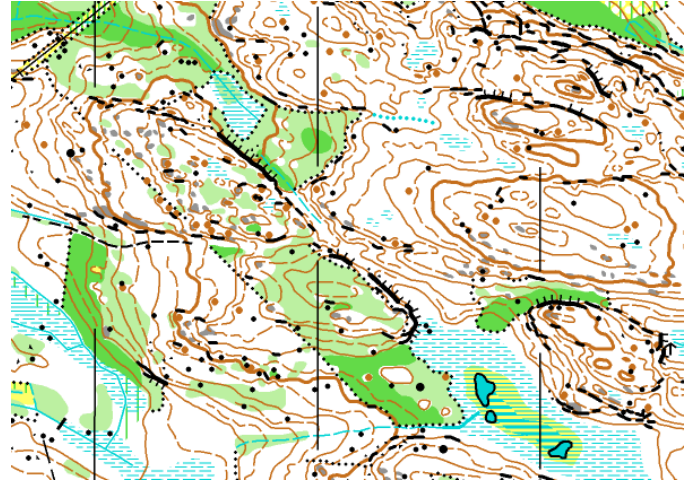
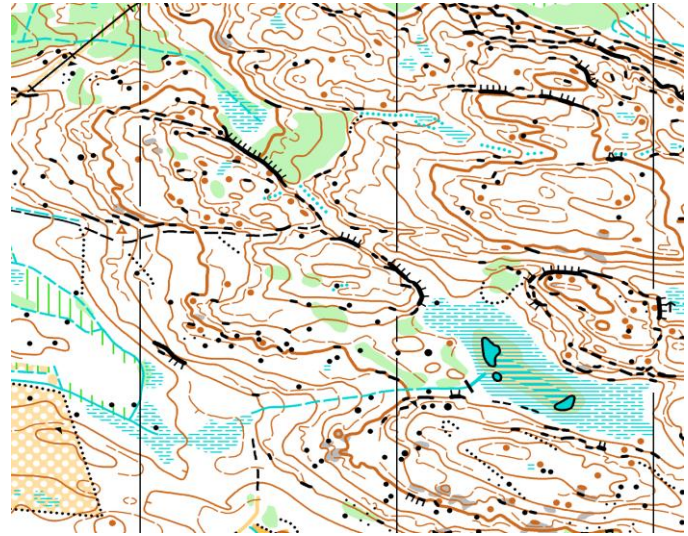
Tottumukset

- Jokaisella suunnistajalla ja kartoittajalla on oma käsityksensä oikeasta kuvaustavasta.
- Juontaa yleensä juurensa kotiseudun karttoihin.
- Historiassa tavat ovat muuttuneet ja kuvausohjeet selkiytyneet → kartat ovat muuttuneet tasalaatuisemmiksi.
- Tähän on vaikuttanut myös parantuneet pohja-aineistot.



Eroavaisuuksista

- Ylipäätään kartat ovat huomattavasti parempia kuin muutama vuosikymmen takaperin ja erot ammattikartoittajien kesken ovat pieniä.
- Luettavuus
 - Ei jätetä 0.15mm väliä.
 - Yleinen piirtojätki.
- Kasvillisuus
 - Minikokoa ei aina noudateta (mm. avokalliot).
 - Kulkukelpoisuus on kartoittajan näkemys, huomioitavaa on että vihreä ei kuvaa kasvillisuuden tiheyttä vaan nimenomaan kulkukelpoisuutta.
- Pistemäiset kohteet
 - Joissakin maastoissa minimikoko esimerkiksi kivelle voi olla 1,5m. Tämä voi vaihdella myös maaston sisällä (kivinen alue).
 - Missä vaiheessa yksittäiset kivet muuttuvat louhikoksi?



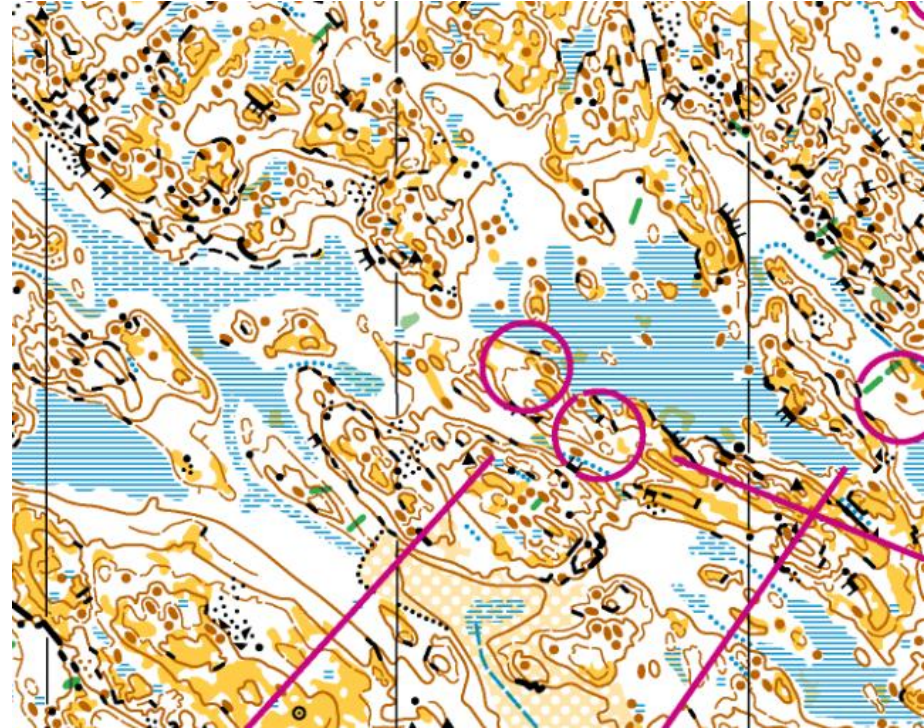
Suurimmat eroavaisuudet

- Korkeuskäyristä
 - Yleensä mäkien päällä tai tasaisilla alueilla liioitellaan käyrämuotoja, koska ne paistavat selkeinä. Käyrien lisääminen huipulle.
 - Apukäyrän käyttö joka välissä vai vain siellä, missä on muotoa.
 - Apukäyrä kuvaa matalampaa muotoa.
 - Käyrän piirtäminen suoraksi vai jättääkö “värinää”.
 - Käyrän uittaminen siihen missä on muoto, pois tasaisilta alueilta.
 - Notkojen ja nenien liioittelu tai loiventaminen.
 - Kaikki kohteet eivät näytä samalta eri suunnasta (kumpare vai nenä).
- Vaikka laserkäyrät ovat matemaattisesti oikein ja tarkat, niin niiden piirtäminen ei ole helppoa ja siitä syystä eroavaisuuksia tulee.

Eroavaisuudet maiden välillä

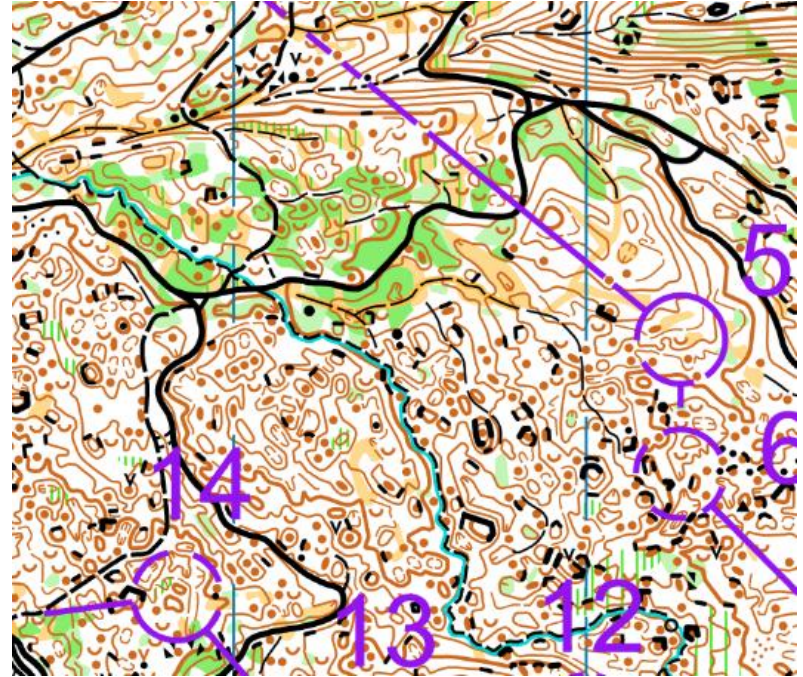
Nämä ovat hyvin karkeita yleistyksiä, koska maita, maastoja ja kartoittajia on paljon.

- Ruotsissa ei käytetä harmaata avokalliota. Avoin kallio on yleensä 100 % keltainen. Apukäyrällä kuvataan yleensä matalaa muotoa ja vain siinä kohdassa missä muoto näkyy.
- Nykyisin vähemmän enää apukäyriä päällekkäin.
- Valvonta parantunut → Luettavuuteen on selvästi kiinnitetty huomiota.



Eroavaisuudet maiden välillä

- Sveitsissä ja Norjassa on totuttu (tietenkin) suurempiin muotoihin ja apukäyriä käytetään harkiten. Huomioitava että Suomessa apukäyriä käytetään myös korostamaan jyrkkyyttä tai isontamaan jotain muotoa.
- Luettavuus yleensä erinomainen.
- Kasvillisuuden kuvaus riippuu maastosta, niin kuin muuallakin.



Hyvä kartta - onko sellaista?

- Kuvausohjeiden mukainen
- Sijaintitarkka
- Hyvä luettavuus

→ Ymmärrettävä ja luotettava



Mitä huippusuunnistajan tulee ajatella?

- Oleta kartan olevan kuvausohjeiden mukainen, silloin ei ainakaan olla kaukana totuudesta.
- Jos oma käsityksesi on kaukana ISOMista niin sitä olisi syytä muuttaa. Arvokisoissa valvonta on tiukentunut.
- Kannattaa lähteä siitä, että nykyiset kartat ovat aina hyviä. Ainakaan ennen kisaa ei kannata ajatella että en tule ymmärtämään kartasta mitään → huono itseluottamus.
- Jos kartassa on jotain, niin myös maastossa on jotain. Jos kartasta puuttuu jotain, niin se ei ole tärkeää.
- **Tärkeintä olisi saada luottamus karttaan.** Olo ei saisi tuntua epävarmalta lähtöhetkellä.