



SUUNNISTUSKOULULAISEN TEHTÄVIÄ

KARTAN VÄRIT

Yhdistä väri valitsemaasi samanväriseen karttamerkkiin.
Tunnistatko myös karttamerkin?

_____ ● (blue)

_____ ○ (white)

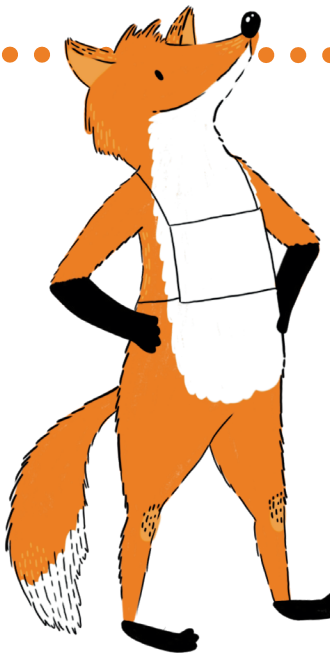
_____ ● (green)

_____ ● (yellow)

_____ ● (brown)








_____ ● (black)

_____ ● (grey)



Karttamerkkien ja kartan värien tunteminen on kartanluvun ja suunnistustaidon perusedellytys.

Maaston kohteet kuvataan kartassa eri värein.

	sininen=vesialueet, suot, ojat
	valkoinen=metsämaasto
	vihreä=tiheä tai muuten vaikeakulkuinen metsä
	keltainen=avoimet alueet
	ruskea=maaston muodot, lähinnä korkeuskäyrät
	musta=tiet, polut, kivet, rakennukset, yms.
	harmaa=avokallio