

# SUUNNISTUSKARTTA- RAPORTTI

2007



*Suomen Suunnistusliitto ry*





# RAPORTTI

## Suunnistuskarttojen valmistus Suomessa 2007

### SISÄLTÖ

Karttaraportti 2007

LIITTEET:

Liitekaaviot:

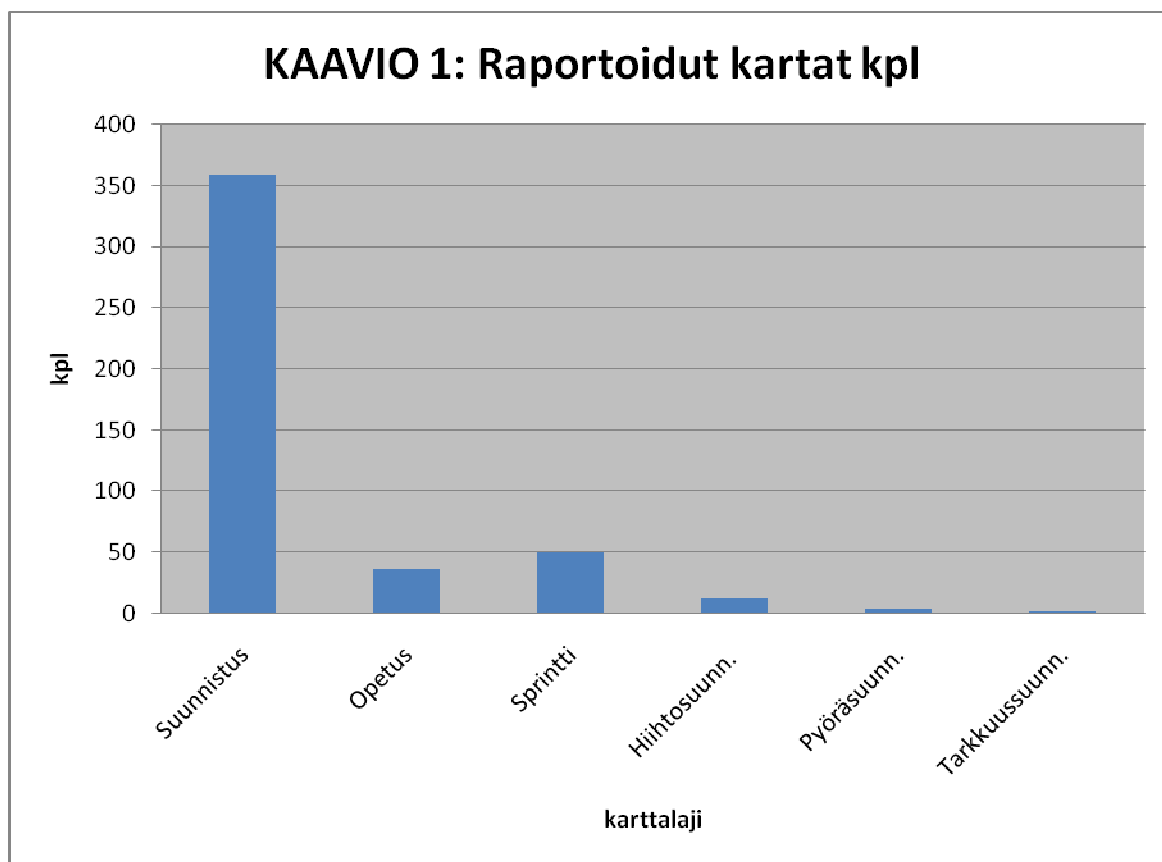
- Valmistuneet kartat 1990 – 2007
- Kustannusten muodostuminen 1995 - 2007
- Kartoituspinta-ala 1995 – 2007

Karttaraporttiedot alueittain

## SUUNNISTUSKARTTOJEN VALMISTUS SUOMESSA 2007

Suomen Suunnistusliiton vuosittainen raportti koko maan karttatuotannosta julkaistaan nyt 32. kerran. Raportti kattaa pääosin kaikki Suomessa 2007 valmistuneet suunnistuskäyttöön tarkoitetut kartat.

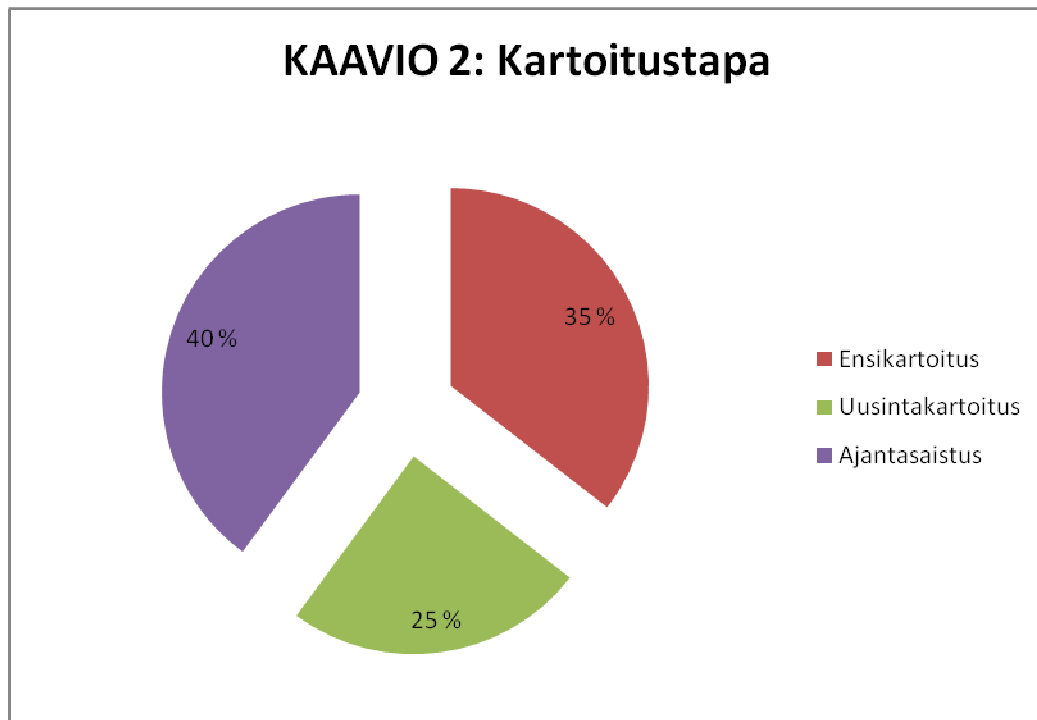
Raporttiin saatiin tiedot 465 kartasta, joista suunnistuskarttoja on 359 kpl, hiihtosuunnistuskarttoja 13 kpl ja opetuskarttoja 37 kpl. Pyöräsuunnistuskarttoja raportoitiin 4 kpl, tarkkuussuunnistuskarttoja 2 kpl ja sprinttisuunnistuskarttoja 50 kpl.



### Kartoituspinta-ala 2021 km<sup>2</sup>

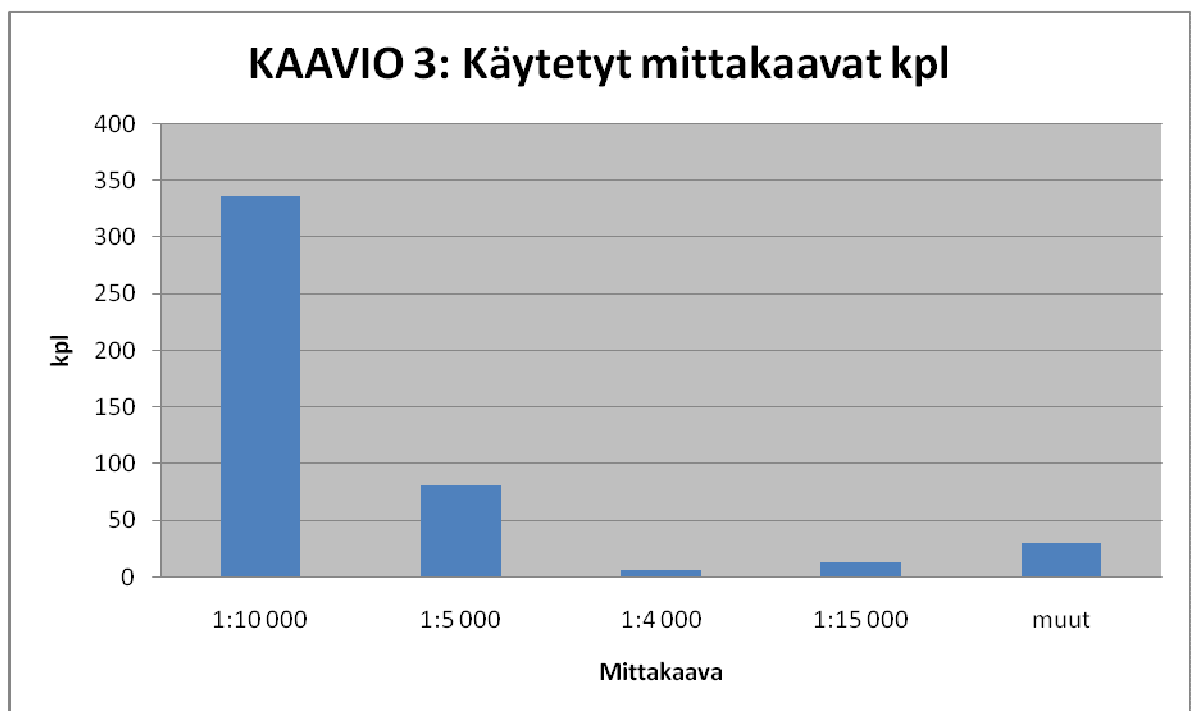
Karttojen yhteinen pinta-ala oli 1570 km<sup>2</sup>. (2006 / 2021 km<sup>2</sup>).  
Yhden kartoituksen keskimääräinen pinta-ala oli noin 3,4 km<sup>2</sup>.

Kartoitetusta pinta-alasta ensikartoituksen osuus oli 663 km<sup>2</sup> (2006 / 793 km<sup>2</sup>),  
uusintakartoituksen osuus 459 km<sup>2</sup> (581 km<sup>2</sup>) ja ajantasaistuksen osuus 745  
km<sup>2</sup> (1030 km<sup>2</sup>).



#### Karttojen mittakaavat

Valmistuneista kartoista 337 kpl valmistettiin yleisimpään mittakaavaan 1:10 000. Mittakaavaan 1:15 000 valmistettiin 13 karttaa, mittakaavaan 1:5 000 valmistettiin 80 karttaa, mittakaavaan 1:4 000 valmistettiin 6 karttaa ja muihin mittakaavoihin 29 karttaa.

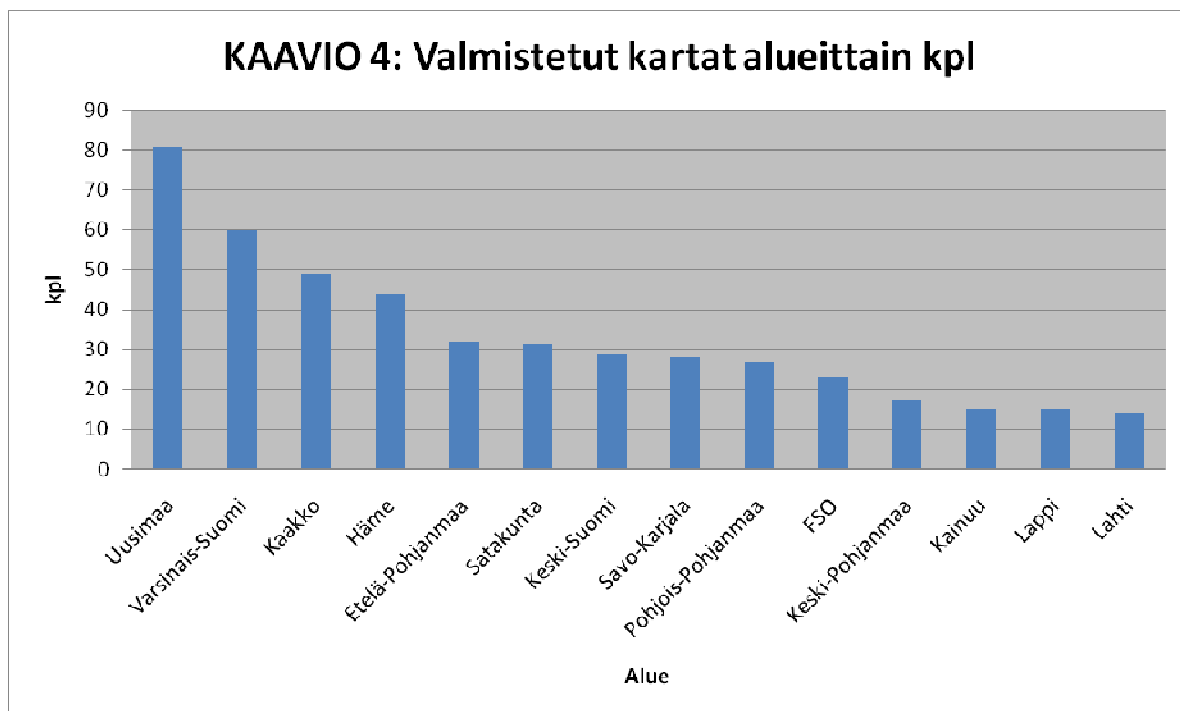


#### Kartat piirretään OCADilla

Kaikki raportoidut kartat on piirretty OCAD –ohjelmalla.

## Uusimaa ja Varsinais-Suomi tuotteliaimmat alueet

Alueittain laskettuna karttoja valmistettiin eniten Uudenmaan ja Varsinais-Suomen alueilla.



## Painosmäärä noin 638 000 kappaletta

Karttojen painokset ovat suuria. Karttoja painettiin n. 638 000 kappaletta (2006 / n. 541 000 kpl). Nyt raportoitujen karttojen keskimääräinen painos on noin 1370 kpl (1030 kpl).

Suuri osa valmistuneista kartoista on nykyään tulostekarttoja, vaikka kappalemääräisesti offset-painetut karta ovat myös yleisiä johtuen siitä, että suurissa tapahtumissa kuten Jukolan viestissä ja arvokilpailuissa käytetään edelleen offset-painettuja karttoja. Karttojen raportoinnin yhteydessä ei kysytä erikseen onko kartta tulostettu vai painettu.

## 35 986 työtuntia; talkootyön osuus 46 % ja sen arvo 166 200 €

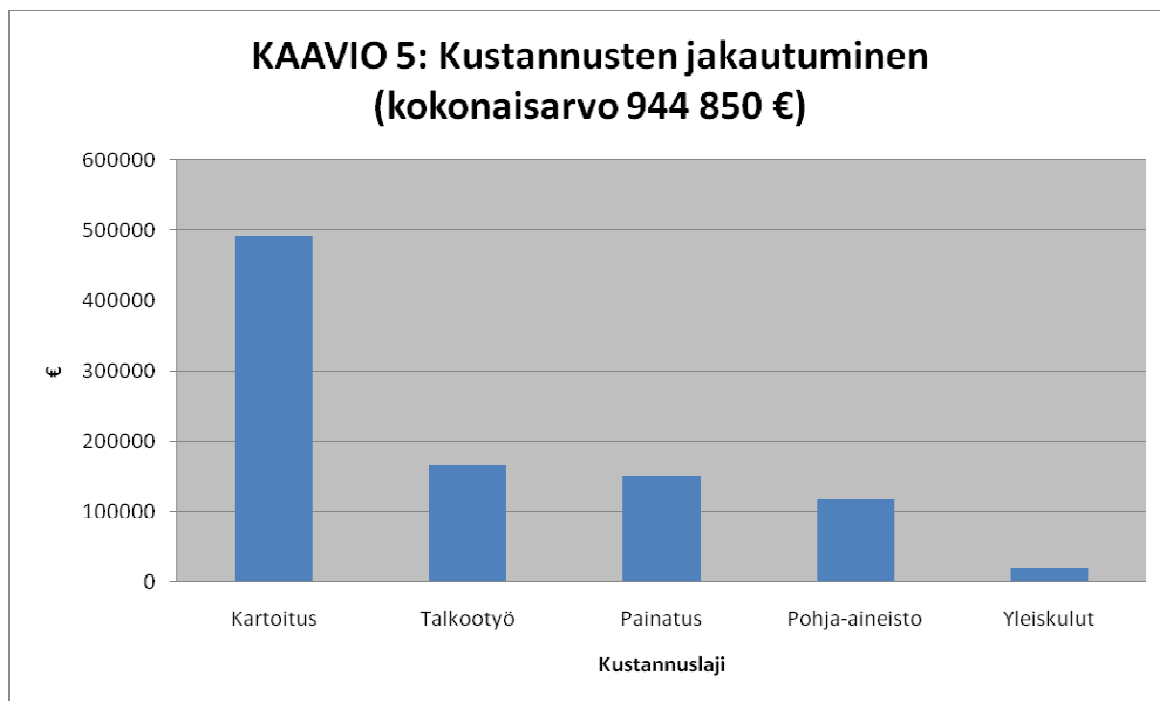
Karttojen valmistukseen käytettiin 35 986 työtuntia (2006 / 42 016 h). Karttoja tehtiin seuroille talkoilla 16 623 tuntia (2006 / 20 664), mikä on 46 % kaikista työtunneista (2006 / 49 %).

Talkootyön arvo oli noin 166 200 €, kun laskuperusteena käytetään 10 €/h (2006 / 206 600). Laskentaperusteeseen 10 €/h on päädytty vertailemalla erilaisissa yleisissä hakuohjeissa esitettyjä määräyksiä talkootyön tuntihinnan arvioinnista ja ottamalla huomioon kartoitustyön vaativuus.

## Suoranaiset kustannukset 778 650 €, työn kokonaisarvo 944 850 €

Eri työvaiheista muodostuvien kustannusten pääosa tulee maastokartoitukselta.

Suunnistuskarttojen suoranaiset kustannukset olivat 778 650 € (2006 / 831 860 €). Kun tähän lisätään talkootyön arvo 166 200 € (2006 / 206 600 €), saadaan karttojen valmistamisen kokonaisarvoksi noin 944 850 € (2006 / 1 038 500 €).



## Ulkopuolinen rahoitus

Kartan valmistukseen osoitettu ulkopuolinen avustusosuus muodostui SSL:n jakamasta Opetusministeriön karttarahasta sekä kuntien ja seurojen yhteistyökumppaneitten tuesta.

Opetusministeriön karttaraha oli 230 000 €. Tästä summasta osoitettiin vuonna 2007 valmistuneiden karttojen tukemiseen 157 571 € (vuonna 2006 osoitettiin vuoden 2007 karttojen tukemiseen ennakorahoituksena 11 470 €). Tulevien vuosien arvokilpailukarttojen ennakkotukemiseen käytettiin 20 142 €. Lasten- ja nuorten kilpailutoiminnan pilottihankkeiden karttoihin käytettiin 937 € ja koulu-karttaprojektin pilottikarttoihin 750 €. Erittäin tarpeellisiksi havaittuihin karttalan koulutuksiin sekä muihin karttojen valmistuksen tukitoimintoihin käytettiin 50 600 €.

Kuntien tuki kartanvalmistuksessa oli 250 934 €.

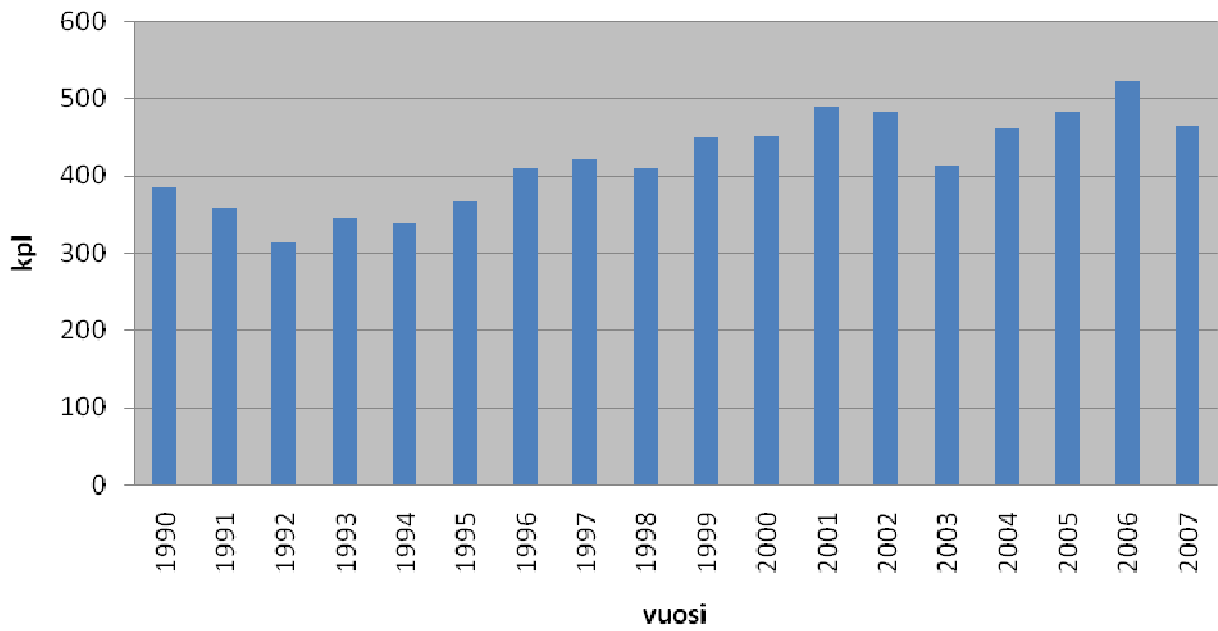
Yritysten ja yhteistyökumppanien rahoitusosuus oli 34 376 €.

Ulkopuolisen rahoituksen yhteinen osuus oli nyt 454 351 € eli noin 58 %.

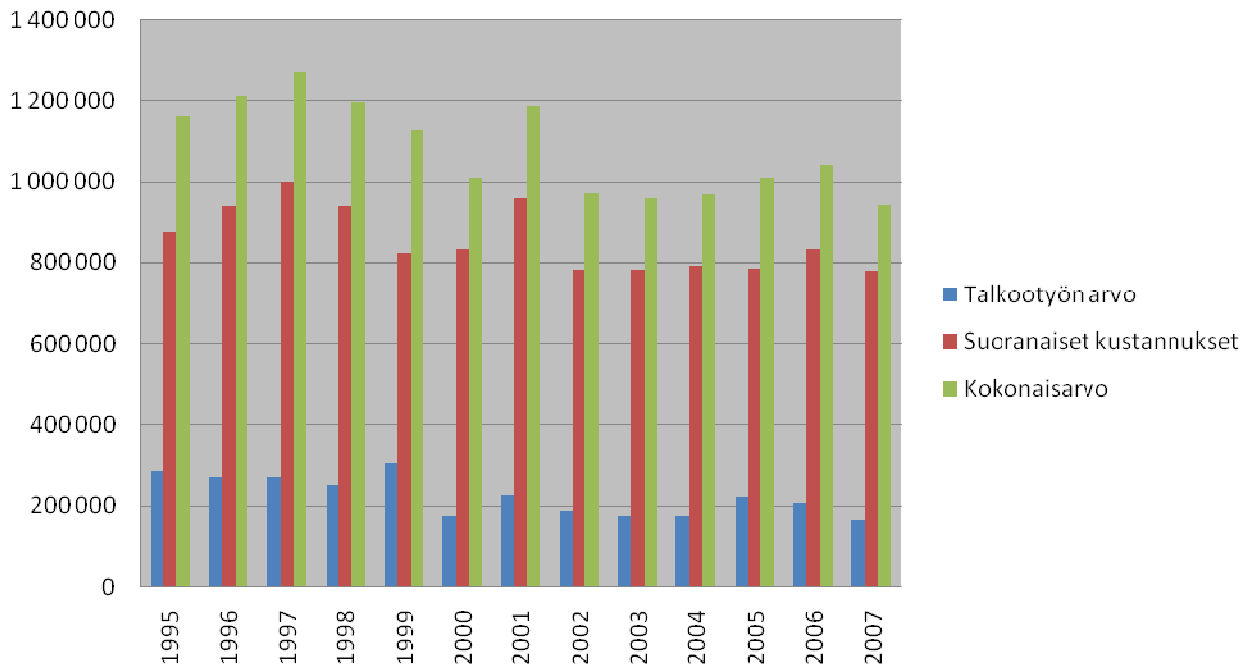
Seurojen oma rahoitusosuus oli 329 192 € eli 42%.

Seurojen oma rahoitus 329 192 € ja talkootyön arvo 166 200 € merkitsee sitä, että seurojen työn arvo oli yhteensä noin 495 000 €.

**KAAVIO 6: Valmistuneet kartat 1990-2007**

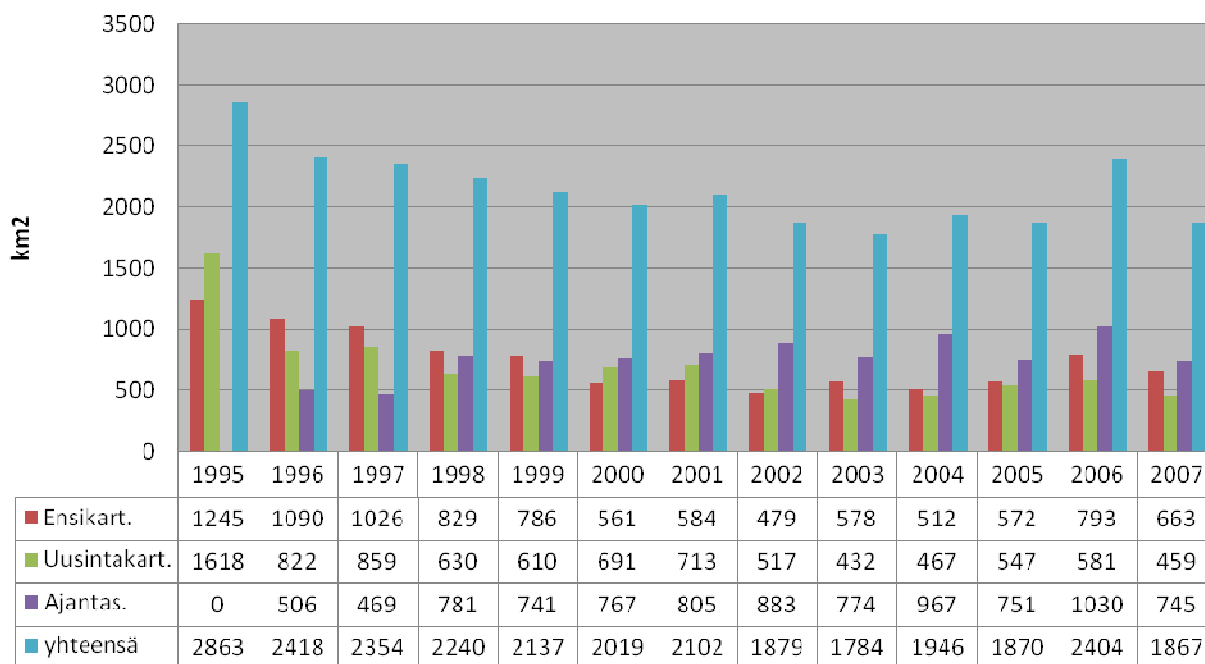


**KAAVIO 7: Kustannusten muodostuminen 1995-2007**





**KAAVIO 8: Kartoituspinta-ala 1995-2007 (km<sup>2</sup>)**



alue	Suunnistus					Karttelaji / kpl					Mittakaava / kpl										rahoitus, yhteensä, euroa	rahoitus, omarahotus, euroa	rahoitus, muu tuki, euroa	rahoitus, kunta, euroa	rahoitus, opm-kattaraha, euroa	kustannukset, yhteensä, euroa	kustannukset, yleiskulut, euroa	kustannukset, tulostus ja palautus, euroa	kustannukset, kartoitus ja piirustus, euroa	kustannukset, aineisto ja materiaali, euroa	työmäärä, tällöin	työmäärä, tällöin	yhteensä, km2	kopiota, km2	ajanlaskaus, km2	uusiintakartoitus, km2	ensikartoitus, km2	paltiosmäärä	1:10 000	1:5 000	1:4 000	1:15 000	muu	rahoitus, yhteensä, euroa	kustannukset, yhteensä, euroa	rahoitus, yhteensä, euroa
	Suunnistus	Opetus	Sprintti	Hiihtosuunnistus	Pyöräsuunnistus	Tarkkussuunnistus	1:10 000	1:5 000	1:4 000	1:15 000	muu	rahoitus, yhteensä, euroa	kustannukset, yhteensä, euroa	rahoitus, yhteensä, euroa																																
Etelä-Pohjanmaa	24	0	6	2	0	0	23	6	0	1	2	186 765	41	59	24	3	126	1 218	1 379	3 193	36 538	23 211	7 505	70 448	13 268	23 111	0	34 384	70 763																	
ESO	19	0	4	0	0	0	13	4	1	1	4	12 616	18	56	41	22	116	762	833	64	21 859	5 387	0	27 510	10 934	2 605	2 000	12 001	27 540																	
Häme	36	0	5	1	2	0	33	7	1	1	2	27 705	30	64	61	45	179	1 795	1 655	8 378	50 087	9 598	1 130	69 193	13 192	13 935	0	39 996	67 123																	
Kaakko	41	1	5	0	0	2	39	5	2	2	1	23 060	54	48	93	29	198	2 208	1 905	18 607	44 930	9 360	1 152	74 049	19 555	13 010	12 400	29 120	74 085																	
Kainuu	12	0	2	1	0	0	13	0	2	0	0	27 300	24	0	25	19	53	1 345	225	10 330	40 135	14 630	1 065	66 150	6 073	46 030	0	14 027	66 150																	
Keskä-Pohjanmaa	13	1	2	1	0	0	15	2	0	0	0	12 476	22	8	31	17	62	608	814	2 938	9 050	4 933	759	17 140	6 596	2 075	0	8 470	17 140																	
Keskä-Suomi	19	6	3	1	0	0	18	5	1	1	5	14 059	34	17	28	4	78	609	1 287	9 462	18 308	4 627	820	33 216	4 043	14 789	2 750	11 634	33 216																	
Lahti	14	0	0	0	0	0	13	1	0	0	0	20 980	10	25	25	9	62	370	290	100	29 736	5 034	2 498	37 368	6 410	3 287	2 100	25 571	37 368																	
Lappi	7	3	0	5	0	0	9	4	0	0	2	4 166	149	3	36	140	189	383	432	742	9 495	1 775	350	12 362	5 113	5 147	500	1 602	12 362																	
Pohjois-Pohjanmaa	24	2	1	0	0	0	22	5	0	0	0	68 710	41	35	6	0	82	480	1 772	14 071	33 211	18 442	988	66 712	14 736	28 036	420	29 597	72 789																	
Satakunta	30	0	1	0	0	0	28	3	0	0	0	72 691	60	28	49	12	144	951	3 120	7 837	35 946	6 654	935	51 362	15 910	4 020	3 472	28 533	51 934																	
Uusimaa	23	4	0	1	0	0	21	5	0	1	1	15 918	28	14	68	23	110	1 579	264	10 870	30 600	5 499	390	47 359	4 097	35 806	0	7 363	47 265																	
Uusimaa	51	12	15	1	2	0	46	25	0	5	5	81 337	94	40	171	89	381	4 115	1 455	19 916	78 176	25 350	857	124 299	22 853	37 785	8 777	54 881	324 296																	
Varsinais-Suomi	46	8	6	0	0	0	44	8	0	1	7	60 099	58	61	87	45	245	2 941	1 192	11 045	53 306	16 203	929	81 482	26 262	21 278	1 957	32 015	81 511																	
<b>Yhteensä</b>	<b>359</b>	<b>37</b>	<b>50</b>	<b>13</b>	<b>4</b>	<b>2</b>	<b>337</b>	<b>80</b>	<b>6</b>	<b>13</b>	<b>29</b>	<b>637 882</b>	<b>663</b>	<b>459</b>	<b>745</b>	<b>454</b>	<b>2 024</b>	<b>19 363</b>	<b>16 623</b>	<b>117 534</b>	<b>491 377</b>	<b>150 362</b>	<b>19 378</b>	<b>778 652</b>	<b>169 041</b>	<b>250 934</b>	<b>34 376</b>	<b>329 192</b>	<b>783 543</b>																	